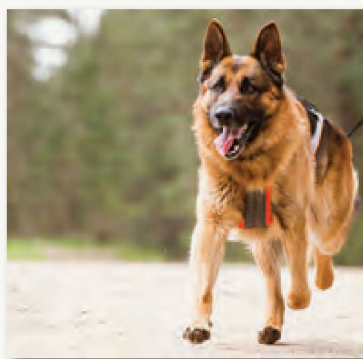


## Le loup



**Loup** (mammifère) : mammifère carnivore, apparenté au **chacal** et au **chien domestique**. Deux espèces (et un nombre variable de sous-espèces) de loups sont reconnus : le **loup gris**, jadis, largement distribué en Amérique du Nord, en Europe et en Asie et le loup roux que l'on trouve aujourd'hui seulement au Texas et dans le sud-est des États-Unis.



chien domestique

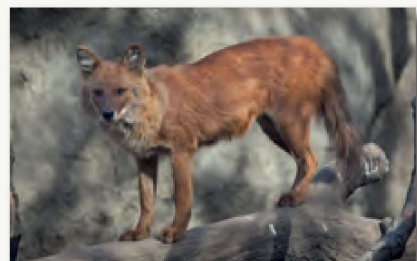


chacal

Le **loup gris** adulte atteint jusqu'à 1,60 mètre de long, queue comprise (celle-ci mesure moins de la moitié de la longueur du corps), et peut peser jusqu'à 80 kilos. Cet animal est *jaune-roux* ou *gris-jaune* avec des taches noires sur le dos et blanches sur le ventre ; cependant les loups du Grand Nord peuvent être d'un *blanc pur*, et l'on trouve également des loups *gris de teinte noire ou brune*.



Le **loup roux** est un peu plus petit et de couleur un peu plus foncée. Des coyotes se sont croisés avec certains loups roux.



Tous les loups se caractérisent par leurs **dents puissantes**, leur **queue touffue** et leurs **pupilles rondes**. Ils se distinguent des chiens domestiques, parmi lesquels certaines races leur ressemblent, notamment par des caractéristiques du crâne.

