

LES SERVICES SOCIAUX DU DÉPARTEMENT

UNE MSVS C'EST QUOI ?

Un lieu accessible à tous les Vosgiens qui regroupent des professionnels qui les accueillent, les conseillent, les informent, les orientent et les accompagnent gratuitement.

Une équipe pluridisciplinaire composée d'assistants sociaux, conseillers en économie sociale et familiale, assistants administratifs, médecins, sages-femmes, puéricultrices, psychologues, conseillers logement, délégués de l'Aide Sociale à l'Enfance, délégués insertion.

Ces professionnels sont regroupés en services qui assurent différentes missions

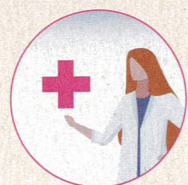
Le Service départemental d'Action sociale

accueille, oriente les personnes en difficulté, évalue leur situation et les accompagne dans leur projet de vie.



La Protection Maternelle et Infantile (PMI)

informe les futurs parents, assure les consultations prénatales et postnatales, réalise des bilans de santé en maternelle.



L'ASE, un service en faveur des enfants et de leurs familles qui rencontrent des difficultés dans leur quotidien, pour répondre à leurs besoins en matière de sécurité, de santé et d'éducation.



Des actions transversales

menées entre les services de la MSVS mais aussi avec les Directions et services du Conseil départemental et avec des partenaires institutionnels, associatifs et économiques du territoire

Une dynamique partenariale au service du développement social territorial

auquel l'équipe de la MSVS participe via ses compétences sociales, sa connaissance des caractéristiques sociales et des besoins de la population du territoire et la contribution qu'elle apporte à des projets de territoire.

Le Service Insertion-Logement

accompagne les allocataires du RSA dans leur parcours d'insertion, permet l'accès et le maintien dans le logement en attribuant des aides (FSL, aide pour les fluides (électricité, gaz, eau, téléphone) et développe des actions de prévention.



La MDA

garantit aux personnes âgées et handicapées des aides adaptées à leurs besoins et à leurs ressources et met en place des actions pour prévenir la perte d'autonomie.



MSVS : LES SERVICES PROPOSÉS AU PUBLIC, EN 2020



- 🏠 Maisons de la Solidarité et de la Vie Sociale
- ◆ Centres de proximité MSVS
- ◆ Permanences sociales
- ✳ Antennes Maison Départementale de l'Autonomie - mission CLIC
- ▲ Consultation de nourrissons
- ✚ Permanences PMI
- Centres de planification
- ★ Lieux d'Accueil Parents Enfants

MSVS DE NEUFCHÂTEAU
39, rue Jules Ferry
Tél. : 03 29 94 02 84
Responsable : Hélène Holveck
hholvek@vosges.fr

MSVS DE VITTELET
387, rue Saint Eloi
Tél. : 03 29 08 02 33
Responsable : Ségolène Tottoli
stottoli@vosges.fr

MSVS ÉPINAL 1
Place du Général de Gaulle à Capavenir Vosges
Tél. : 03 39 39 40 57
Responsable : Julien Lhuillier
jlhuillier@vosges.fr

MSVS ÉPINAL 2
Rue de la Préfecture à Épinal
Tél. : 03 29 29 86 50
responsable : Geneviève Munier
gmunier@vosges.fr

MSVS ÉPINAL 3
31, rue des Acacias à Golbey
Tél. : 03 29 29 86 50
Responsable : Edwige Henriot
ehenriot@vosges.fr

MSVS GÉRARDMER
18, boulevard Garnier
Tél. : 03 29 63 66 66
Responsable : Christine Lalluitte
clalluitte@vosges.fr

MSVS RAMBERVILLERS
27, rue Felix Faure
Tél. : 03 29 65 04 79
Responsable : Marie-Laure Rolin
mlrolin@vosges.fr

MSVS REMIREMONT
10, rue du 5° et 10° BCP
Tél. : 03 29 24 98 70
Responsable : Elisabeth Gardeux
egardeux@vosges.fr

MSVS SAINT-DIÉ 1
7, rue Pierre Bérégovoy
Tél. : 03 29 53 50 90
Responsable : Véronique Gil
vgil@vosges.fr

MSVS SAINT-DIÉ 2
74, rue d'Alsace
Tél. : 03 29 55 22 88
Responsable : Laetitia Mevel
lmevel@vosges.fr

Les MSVS sont ouvertes du lundi au vendredi de 9h à 12h et 14h à 17h

EN SAVOIR PLUS SUR LES MISSIONS DES MSVS ET LES DISPOSITIFS D'AIDE : www.vosges.fr