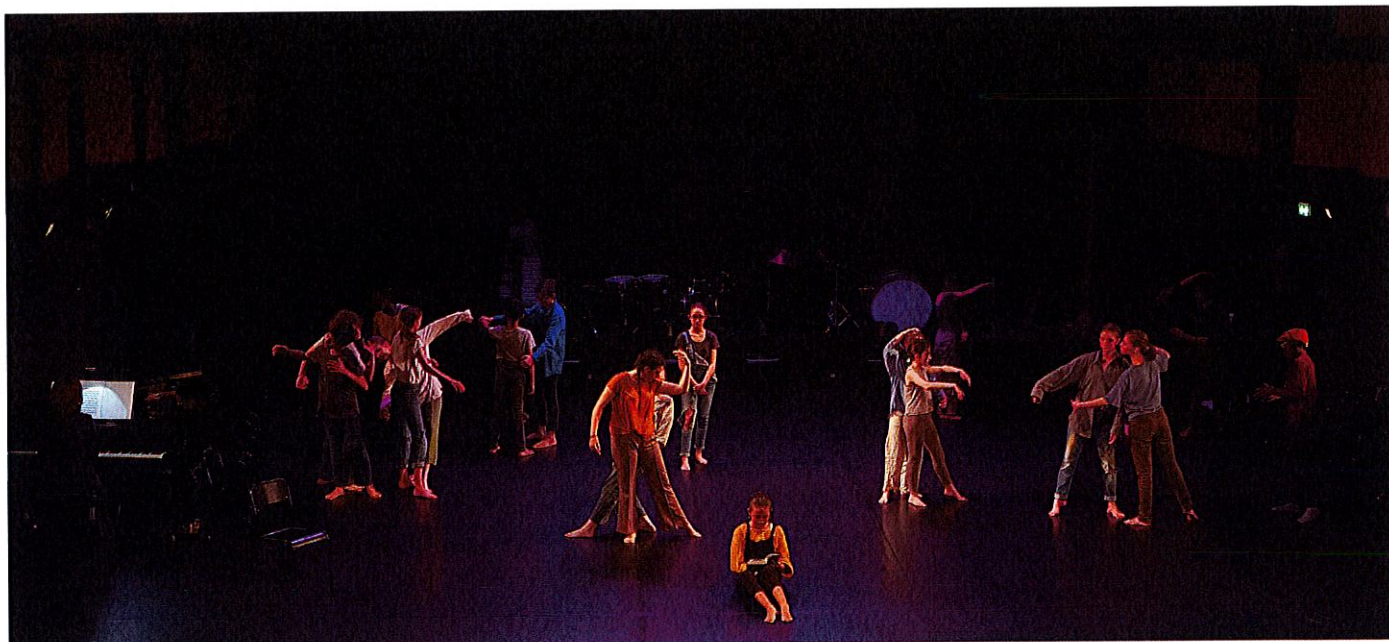


Rentrée 2022 – 2023

de la 6^e à la 3^e

Au collège Paul-Eluard et au conservatoire de Montreuil



CHAM « Arts de la scène »

Classes à Horaires Aménagés Musique à dominante vocale

- **Jeudi 10 février à 18h30** : Réunion d'information au collège
Sauf contre-indications pour raisons sanitaires. Attention à bien vérifier d'éventuels changements sur le site du conservatoire de Montreuil : www.conservatoire-montreuil.fr
- **Samedi 19 février** : Date limite de dépôt des candidatures au conservatoire
 - Par mail : conservatoire.montreuil@est-ensemble.fr
 - Sur papier, à la nouvelle adresse du conservatoire :
11 rue du Sergent-Bobillot (ancien centre municipal de santé)
- **Entre le 22 et le 25 mars** : Auditions et entretiens

Collège Paul-Eluard

01 48 59 43 40

16 rue Raspail - 93100 Montreuil

ce.0931448U@ac-creteil.fr

Conservatoire de Montreuil (CRD)

01 83 74 57 90

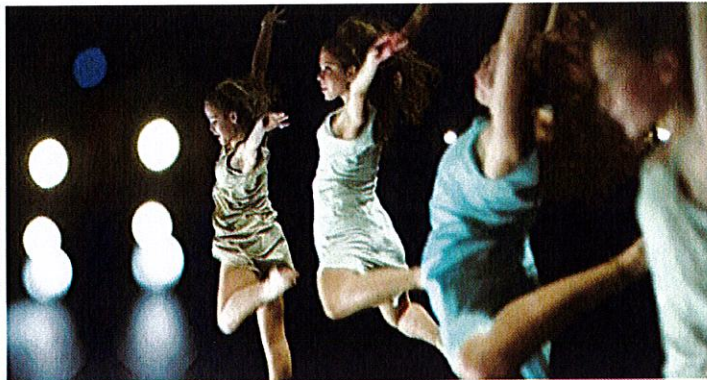
11 rue du Sergent Bobillot - 93100 Montreuil

conservatoire.montreuil@est-ensemble.fr

www.conservatoire-montreuil.fr

Rentrée 2022 – 2023

de la 6^e à la 3^e



Classes à Horaires Aménagés Musique & Danse

Au collège Colonel-Fabien et au conservatoire de Montreuil

- **Mardi 15 février à 17h30** : Réunion d'information au collège*
 - * **Sauf contre-indications pour raisons sanitaires.**
 - Attention à bien vérifier d'éventuels changements sur le site du conservatoire de Montreuil :**
www.conservatoire-montreuil.fr
- **Mercredi 9 mars** : Date limite de dépôt des candidatures au conservatoire
 - **Par mail : conservatoire.montreuil@est-ensemble.fr**
 - **Sur papier, à la nouvelle adresse du conservatoire :**
11 rue du Sergent-Bobillot (ancien centre municipal de santé)
- **Entre le 29 mars et le 1^{er} avril** : Auditions et entretiens ;

Collège Colonel-Fabien
01 48 58 34 98
81 avenue du Colonel-Fabien
93100 Montreuil
ce.0931213N@ac-creteil.fr

Conservatoire de Montreuil (CRD)
01 83 74 57 90
11 rue du Sergent-Bobillot - 93100 Montreuil
conservatoire.montreuil@est-ensemble.fr
www.conservatoire-montreuil.fr