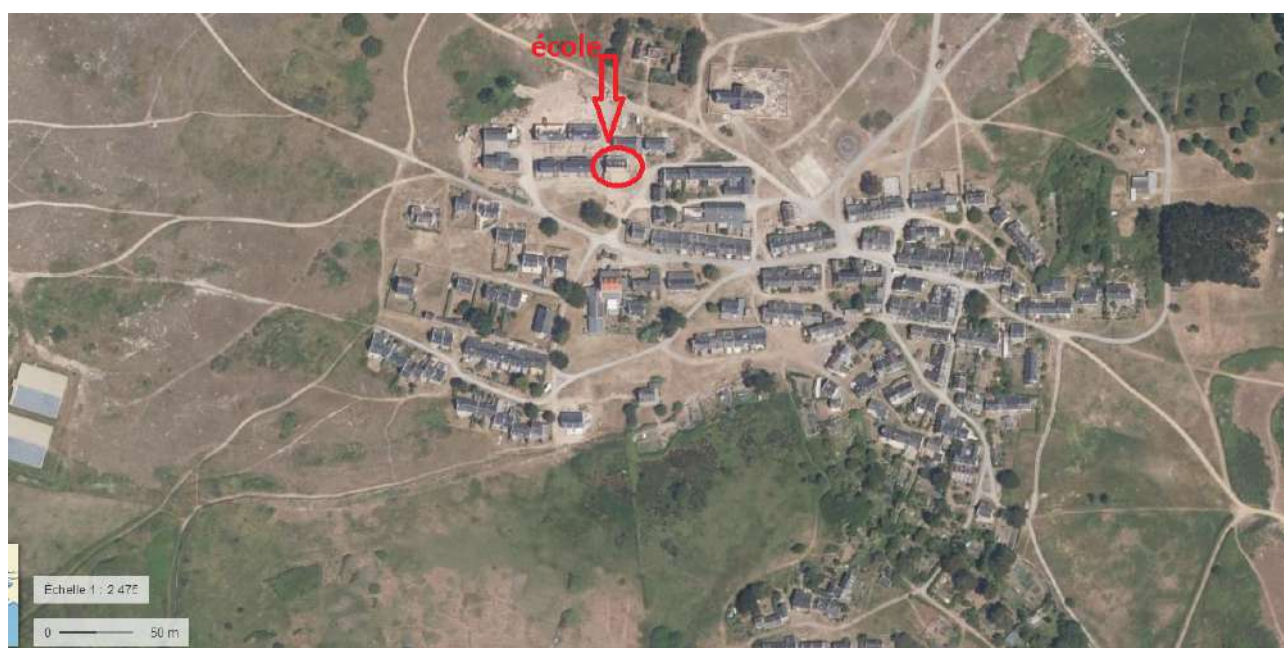


L'environnement de l'école

Notre école se trouve dans le village.



**L'emplacement de l'école :
Nous sommes à l'ouest du village**



Autour de l'école

Quand nous regardons vers l'ouest, nous voyons la dune grise que l'on appelle aussi la dune fixée car les racines des plantes bloquent le sable. Elle s'étend sur un kilomètre jusqu'à la pointe du Vieux Château.



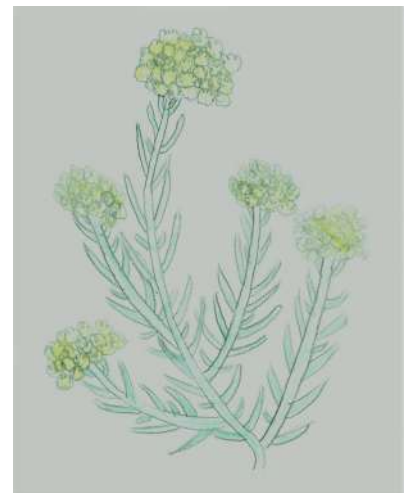
Le paysage vu depuis l'aire de jeux de l'école.
On voit Belle-Ile tout au fond.

La dune grise :



Il y a de nombreuses espèces de plantes dont certaines sont protégées. Nous avons trouvé dans un document qu'il y avait 12 espèces de plantes menacées sur la dune grise de Hoedic.

Nous aimons bien l'immortelle des dunes. Elle a une odeur de curry.



La végétation sur l'île d'Hoedic :

500 végétaux sont dénombrés, ce qui représente le tiers de la flore du Morbihan.

Certaines espèces végétales sont présentes dans le Morbihan uniquement à Houat et Hoedic.

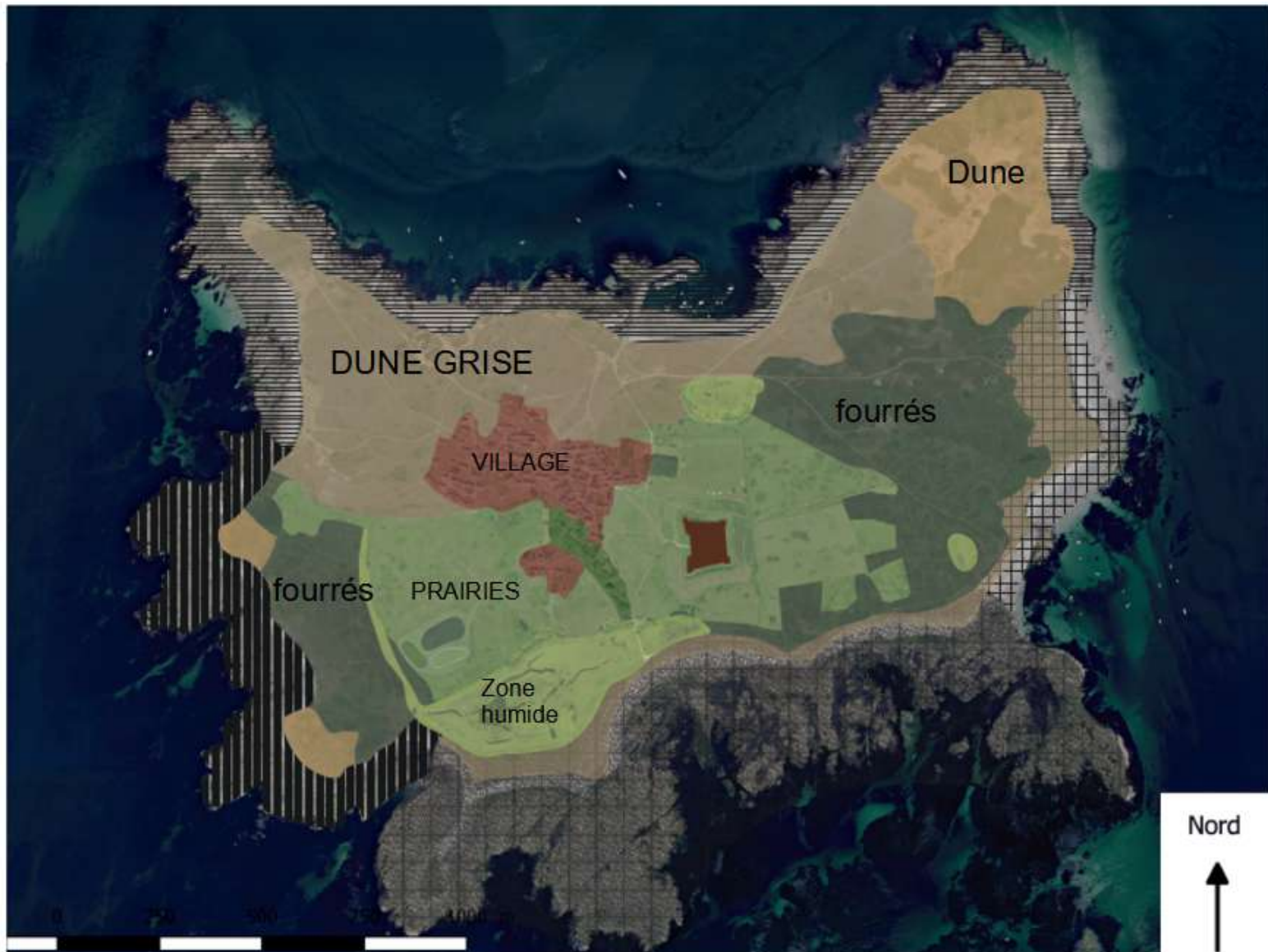


L'île d'Hoedic : des milieux naturels très variés.

Sur l'île, on trouve : surtout de la dune, des prairies, des zones humides, une roselière, des zones de fourrés très denses.

Cette variété des milieux favorise la biodiversité animale et végétale.

D'autant plus qu'il n'y a pas de routes et de voitures et peu d'habitants.
(sauf en été!)



Les points remarquables à Hoedic

Le château Louis-Philippe

En 1830, c'est Louis Philippe qui règne sur la France. Il décide de faire construire un fort militaire à Hoedic en 1834.

Mais la construction est plus longue que prévue, l'armement militaire a beaucoup évolué : le canon rayé, l'obus torpille sont de nouvelles armes très puissantes.

Le fort ne pourrait pas résister à de telles armes.

Les ingénieurs militaires décident donc de ne pas armer le fort, il est laissé à l'abandon.



En 1979, il est vendu au conservatoire du littoral qui le remet en état. Aujourd'hui, il sert de gîte d'étape.



PHARE DES GRANDS-CARDINAUX



2 miles au SE de l'île.

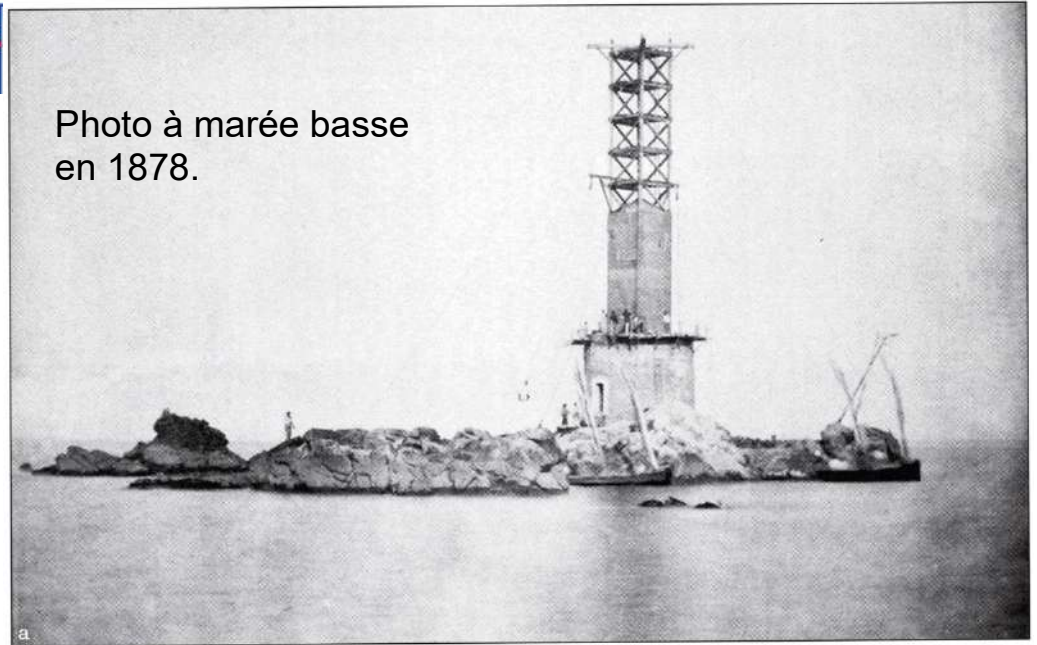


Photo à marée basse
en 1878.

1879 : Mise en service
1973 : Il devient automatique

Hauteur : 23 mètres
Portée : 12,5 miles (environ 25
km)



Le sémaphore

Il a été construit en 1861. Il servait de poste de surveillance pour la marine militaire.



Le Sémaphore, *circa* 1950

Il est en train d'être complètement rénové par la mairie pour servir de médiathèque.



On va lui remettre son mat de signaux et sa verrière sur le toit.

