



La Chocolaterie

Stéphane Lothaire

Spécial
Écoles et
Associations

Chocolats de Noël 2020

Retour des commandes
avant le 18/11/2020
et distribution entre
le 14 et le 18/12/20.



Depuis 1999, Stéphane Lothaire,
Maître Artisan Chocolatier à Reims vous propose de découvrir
des **recettes gourmandes** au goût unique autour des **spécialités**
de Reims et de la Champagne-Ardenne.



La Qualité Française (et Rémoise)

PUR BEURRE DE CACAO • SANS CONSERVATEUR • SANS HUILE DE PALME

www.chocolaterie-lothaire.fr

40, 42 Place Drouet d'Erlon à Reims

En commandant sur ce bon, une part du montant de votre commande
est reversée à votre **école** pour financer ses projets.



6,50€
les 200g

Quantité souhaitée

Les Popcorns chocolat blond et pointe de sel

Le chocolat blond est un "nouveau" chocolat qui se situe entre le chocolat au lait et le chocolat blanc, avec une saveur biscuitée légèrement caramélisée.

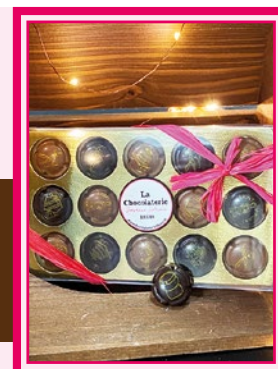


19,50€
les 300g

Quantité souhaitée

Assortiments de Gourmandises Rémoises

Dragées de Reims, Sablés roses au Biscuit Rose de Reims, Chococapsules, guimauves au Biscuit Rose, Ardoises des Ardennes, Goûters de Reims, sont autant de spécialités rassemblées dans cet assortiment de 300g.



7€50
les 75g

Quantité souhaitée

Le Coffret Cadeau Chococapsule

15 répliques exactes de plaques de muselet en chocolat noir et lait pour un clin d'oeil à notre belle Région.



7,50€
les 150g

Quantité souhaitée

Les Croq'telés (mendiants)

Palets de chocolat noir et lait aux fruits secs et confits, un classique de Noël.



8,95€
les 180g

Quantité souhaitée

La Pâte à tartiner

Délicieusement praliné à étaler sur tout ce qu'on adore : les tartines, les crêpes, les gaufres, les tartes...



8€
les 150g

Quantité souhaitée

Petits Chocolats de Noël

Sujets de Noël dans les 3 chocolats : noir, lait et blanc.

PUR BEURRE DE CACAO • SANS CONSERVATEUR • SANS HUILE DE PALME

Règlement en espèce ou par chèque à l'ordre de l'École.

cadre réservé aux organisateurs/ numérotation

Commande pour :

Commande transmise par :

NOM :

Prénom :

NOM de l'élève/enfant :

Adresse :

Classe ou section :

Code postal :

Ville :

Établissement/association :

E-mail :