



GROUPEMENT DES PARENTS D'ÉLÈVES

Le vendredi 13 octobre 2023,
vous élirez vos représentants des parents d'élèves.

Pourquoi voter GPE ?

Notre association, **locale et indépendante** est composée de parents d'élèves volontaires et bénévoles majoritairement élus dans l'ensemble des établissements scolaires de la ville (maternelles, élémentaires et collège) depuis plusieurs années.

Le GPE, c'est un groupement de parents d'élèves **structuré et reconnu** par les différentes instances : mairie, établissements scolaires et inspection de l'éducation nationale.

Nous mettons en commun nos expériences de parents pour agir au mieux dans l'intérêt et le bien-être de nos enfants, tout au long de l'année.

Nos actions

- Représentation des parents d'élèves aux **conseils d'école** chaque trimestre, aux commissions menus et aux réunions avec la mairie
- Suivi de l'encadrement **périscolaire** (accueil ludique, centre de loisirs, restauration scolaire)
- Interventions et médiation auprès de la **mairie** et des **personnels enseignants**
- **Information** sur les sujets importants par le biais du cahier de liaison et/ou du groupe WhatsApp
- Organisation et animation de différents événements (marché de Noël, fête de fin d'année, etc.)
- Actions au profit de la **coopérative scolaire** (tous les bénéfices sont bien entendu reversés à la coopérative de l'école).

Nous avons besoin de votre soutien !

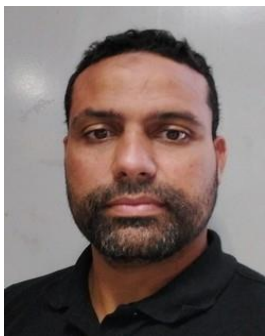
Plus nous recevons de votes, plus nous sommes considérés comme représentatifs par nos partenaires (école, mairie...) et plus nous pouvons peser sur les décisions, dans l'intérêt de nos enfants.

**VOTEZ GPE
le 13 octobre**



GROUPEMENT DES PARENTS D'ÉLÈVES

Vos représentants des parents d'élèves
de l'école élémentaire La Croix Verte



Abdenbi
AROUALI



Maximilien
PROIA



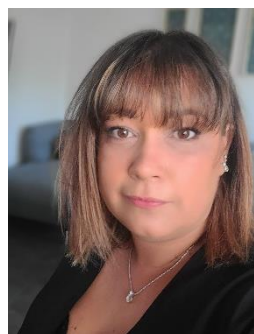
Vanessa
DESPLAINS



Vanessa
GOURDET



Franck
BATAILLE



Pauline
CHAMBET



Laetitia
SIBILIO



Aminata
NUBUL



Susanna
FRIEDLI



Muriel
CARRON



Cynthia
ARAUJO



Nelly
GOURDET



gpe91250@gmail.com



facebook.com/gpe91250/

