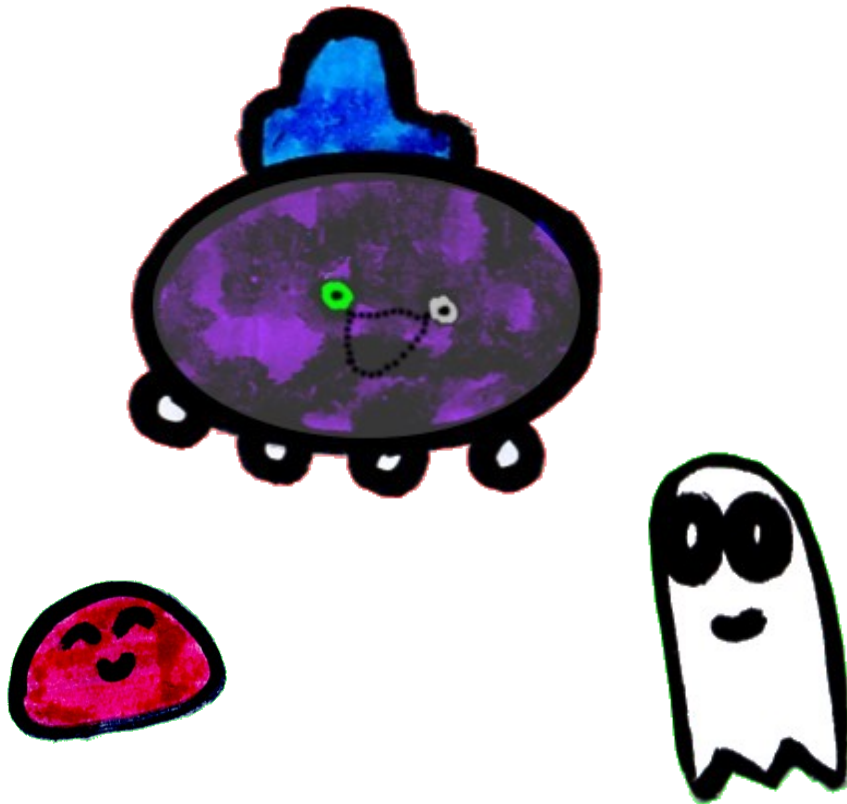


# Soucoupe volante et le mystère de la caverne



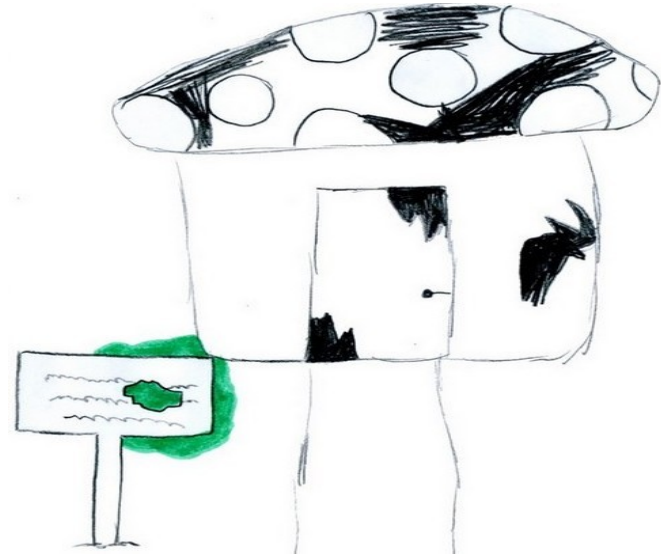
Il était une fois près d'une grande forêt, un petit village paisible qui se nommait « Comme ci comme ça ». Il y avait énormément d'habitants et parmi eux « Soucoupe Volante », c'est une soucoupe violette, aux lumières blanches, aux yeux verts et gris noir avec un chapeau rond et bleu. Elle avait plein d'amis et ils ramenaient de pleins paniers de légumes, champignons, fruits venant de la grande forêt 3 fois par semaine. Ils aimaient également travailler le bois pour construire des maisons et sculptures de collection et surtout toutes sortes de pierres qu'ils taillaient pour fabriquer divers outils . Un jour, alors qu'ils revenaient de la cueillette charger de



fruits, au pied du « géant rocher » qui est un arbre ressemblant à un rocher, ils tombèrent sur une personne allongée au sol qui dormait, mais au moment où ils allaient faire un pas en arrière pour ne pas la déranger, ils tombèrent dans le vide et atterrirent par chance dans de l'eau qui amortit leur chute. Ils étaient dans une caverne sombre à au moins 10 mètres sous terre, malheureusement Soucoupe ne savait pas voler à plus de 34 centimètres, donc impossible de remonter. Soucoupe essaya alors d'allumer ses lumières intactes mais impossible ! Car l'eau les avait détraquées, mais bizarrement sa lumière cassée se mit à remarcher. « Hmm ! Ça sent bon ! » dit Soucoupe ayant faim « Rhooo ! Arrête ! » dit Slime. Slime est une boule violette.



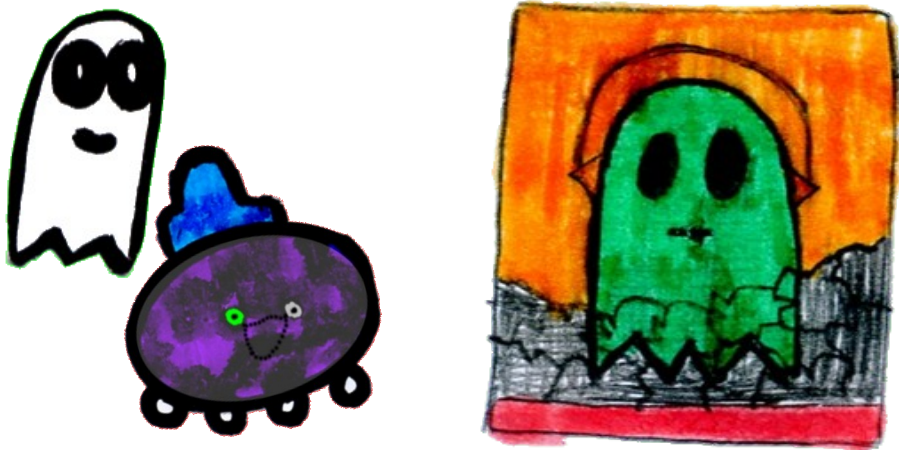
Ils marchèrent en direction de l'odeur et arrivèrent devant une petite maison délabrée.



Ils décidèrent alors d'aller à l'intérieur et virent des déchets partout par terre.



« Ha ! Ha ! C'est ça que tu appelles à manger ? » dit Slime « Bas ouiii ! » dit Soucoupe « Tu sais bien que je mange les déchets pour les recycler ». Elle mangea tous les déchets puis ils reprirent leur route. Mais à un moment ils arrivèrent devant un puits sans fond, qu'ils ne pouvaient contourner. « Bon ! Retournons à la maison en ruine ! » dirent-ils tous ensemble. Arriver à l'intérieur, ils virent des lunettes au sol. Soucoupe les mit et vit alors un fantôme que ses amis ne pouvaient voir, sauf NAPSTABLOOK qui est un fantôme lui aussi.



Ils lui demandèrent son prénom « Je m'appelle NASTABLUE » dit le fantôme. « Nous ne pouvons plus sortir de la caverne » répondirent Soucoupe et NAPSTABLOOK. « Ahh... Je peux vous aider ! Mais à une seule condition », « Laquelle ? », « Vous devez m'aider à refaire ma maison ». Soucoupe et ses amis répondirent oui. Youpi !!! S'exclama NASTABLUE. Ils réparèrent les murs et les repeignèrent en beige, le toit en rouge et la porte en blanc.



Une fois qu'ils eurent accompli la mission, NASTABLUE leur dit « Maintenant allez sauter dans le puits sans fond ! ». Les amis furent étonnés et ne voulurent pas le faire.

Soucoupe prit son courage à deux mains et sauta dedans. NASTABLUE les informa que c'était un passage qui les ramènera dans leur village . Soucoupe leur parla une fois arrivée au village pour les rassurer et tous sautèrent.

**FIN**

### **Bonus** (Amis de Soucoupe volante)

Slime



Sans



Frisk



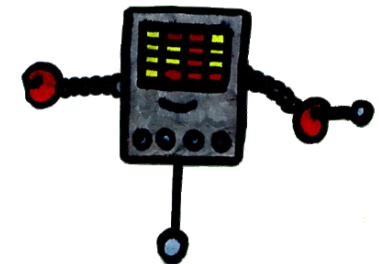
Champiblu



NAPSTABLOOK



Mettaton



Auteur : Léo De Lemos (2020)  
Illustrateur : Léo De Lemos