

DESSIN CONTRE LA FAIM

CHERS PARENTS,

L'établissement scolaire de votre enfant participe à un Dessin contre la Faim, projet proposé par l'association Action contre la Faim. Depuis 11 ans, ce projet sensibilise les jeunes au problème de la faim dans le monde et leur donne la possibilité de s'impliquer concrètement dans une action de solidarité : chacun peut agir à son niveau, quel que soit son âge !



**UN PROJET
CRÉATIF ET
SOLIDAIRE
EN 3 TEMPS
FORTS :**



UN MOMENT D'ÉCHANGES

Chaque élève est sensibilisé au problème de la faim dans le monde par son enseignant(e) grâce à un film pédagogique tourné en Ethiopie et à un dépliant pédagogique distribué à chacun d'entre eux.



UN ATELIER CRÉATIF

Chaque enfant décore des cartes postales fournies par l'association. Il met ainsi sa créativité au service d'un projet de solidarité.



UN STAND SOLIDAIRE

À l'occasion d'un stand solidaire organisé par l'établissement scolaire, vous pouvez soutenir ce geste de solidarité en achetant des cartes postales.



**1 CARTE
POSTALE ACHETÉE**



**1 DON
À ACTION CONTRE LA FAIM**



© ACF Mandel Pour le monde



© Sanjida Tawhid - Ethiopie

POUR LA 10^{ème} ÉDITION,

plus de 350 établissements scolaires en France ont participé à ce projet solidaire et plus de 25 000 écoliers se sont mobilisés pour venir en aide aux populations les plus démunies. Cette année, nous proposons aux élèves de découvrir le quotidien des enfants en Ethiopie. A travers un dépliant et un film pédagogique, vos enfants pourront mieux comprendre les raisons de la présence d'Action contre la Faim dans ce pays.



INFORMATIONS SUR VOTRE DON

Nous recommandons de faire votre don par chèque, quel que soit le montant du don, à l'ordre d'Action contre la Faim. Une fois les dons enregistrés, l'organisation envoie directement aux donateurs un reçu fiscal pour tout don supérieur ou égal à 8 €, donnant droit à 75 % de déduction fiscale du montant du don dans la limite de 531 €. Ainsi, un don de 8 € ne vous coûtera réellement que 2 €.

UNE GESTION TRANSPARENTE

Les dons collectés seront renvoyés directement par l'établissement scolaire à Action contre la Faim. Votre don sera utilisé en fonction des besoins et des priorités de nos missions pour permettre à nos équipes d'intervenir auprès des populations souffrant de la faim dans le monde.

MERCI POUR VOTRE SOUTIEN !

POUR ALLER PLUS LOIN : ACTIONCONTRELAFAIM.ORG

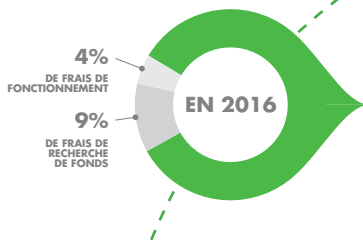


**POUR TOUTE QUESTION,
N'HÉSITEZ PAS À CONTACTER :**

Maeva Dubois, chef de projet
mdubois@actioncontrelafaim.org
01 70 84 71 13

RÉPARTITION DES DÉPENSES

Source : Rapport annuel 2016



87% MISSION SOCIALE
D'ACTION CONTRE LA FAIM FRANCE



Cette opération ne serait pas possible sans le soutien de :



GIOTTO