

# Assemblée Générale 18 Septembre 2021

Association de parents d'élèves  
de l'enseignement libre



APEL St Jean Baptiste de la Salle - Darnétal

## **Au programme de l'AG APEL 2021/2022 :**

- Rôles de l'Apel
- Rapport moral et financier
- Approbation des comptes de l'exercice 2020/2021
- Rapport d'orientation 2021/2022
- Élection des membres du Conseil d'Administration
- Montant de la cotisation Apel 2022/2023

# Rôles de l'APEL

- ❖ Promouvoir le projet éducatif de l'établissement, en collaboration avec ses responsables et les organismes concernés.
- ❖ Assurer l'information des parents d'élèves
- ❖ Représenter les familles auprès des tiers.
- ❖ Etudier toutes questions se rattachant à l'éducation des enfants, à leurs droits et devoirs, et ceux de leur famille.
- ❖ Permettre une entraide mutuelle entre les familles.
- ❖ Participer à la vie de la communauté éducative, la promouvoir, dans le respect des compétences de chacun.
- ❖ Apporter son soutien à l'établissement et contribuer à son animation.

## SUR LE PLAN NATIONAL, L'APEL C'EST AUSSI

Le magazine "famille éducation" que vous recevez 6 fois dans l'année.

Le site [www.apel.fr](http://www.apel.fr), un service d'information et de conseils pratiques que vous pouvez consulter à tout moment.

Un service téléphonique "APEL service" 01 46 90 09 60 où des spécialistes (conseillers scolaires, psychologues, juristes) répondent à vos questions concernant la scolarité, l'orientation, les problèmes juridiques ou psychologiques.

Une représentation auprès des pouvoirs publics pour faire valoir notre voix au débat public d'éducation.

## LES RÔLES DE L'APEL :

- Accueil (ex : pot de rentrée)
- Animation (ex : marché de Noël, kermesse, BCD...)
- Information (ex : portes ouvertes)
- Conseil (au quotidien à vos côtés)
- Représentation des parents d'élèves au sein de l'établissement (ex : parents correspondants, conseil d'établissement)
- Financier (projets financés grâce aux cotisations et surtout aux bénéfices de nos diverses actions)



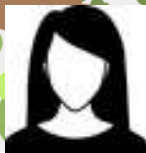
**Bruno COUTANT**  
Administrateur  
Papa de Salomé (PS)



**Julie BRUNEL**  
Administratrice  
Maman d'Etienne (CE1)



**Audrina ALBERT**  
Vice-Secrétaire  
Maman d'Eliott (PS)



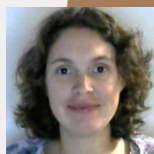
**Isabelle PONTREUE**  
Trésorière  
Maman d'Arsène (CE1)  
et Loreena (CE2)



**Clémence CORRUBLE**  
Vice-Présidente  
Maman de Sidonie (CP)  
et Robin (CM2)



**Vanessa RAPITEAU**  
Secrétaire  
Maman de Julie (CM2)



**Elodie AUNEAU**  
Présidente  
Maman d'Armand (CE2)

L'APEL donne des ailes à vos enfants !

Membre – Parent d'un élève en classe :

- PS - MS
- MS - GS
- CP-CE1
- CE1-CE2
- CM1-CM2

# Rapport moral et financier

## POINT SUR LES ACTIVITES

6 CA APEL (oct. 2020 à mai 2021)

3 CA OGEC

Echanges réguliers avec la Direction de l'école

Ecoute des parents

Rencontre à la Mairie de Darnétal (Mr Lecerf et Mr Langlois)



## NOS ACTIONS HABITUELLES

- 2 temps forts traditionnels :
  - Marché de Noël
  - Kermesse
  
- Actions lucratives complémentaires :
  - Chocolats de Pâques ou vente de plants/fleurs
  - Goûter des parents-enfants (vente de gâteaux)
  
- Et des temps de convivialité :
  - Cafés de l'APEL : rentrée, rencontres parents – maitresse, portes ouvertes.
  - Réunions de préparation des temps forts

## ACTIONS MENEES EN 2020/2021

En contexte COVID, les regroupements n'étaient pas possibles. L'APEL n'a donc pas pu organisé d'évènements festifs, ouverts aux familles.

L'association a poursuivi des actions de vente, qui tout en permettant des entrées financières, ont aussi maintenu du lien avec les familles.

En soutien des demandes de l'équipe enseignante et de Mme Morère, directrice de l'école, l'APEL a participé à la mise en œuvre de moments festifs pour les enfants, au sein de l'école.

## Période de Noël

- Vente de sapin (41 - versus 28 en 2019 / 40 en 2018)
- Vente de chocolats (23 commandes)
- Goûter de Noël servi en classe
- Cadeaux offerts pour chaque classe

-> Gain ~ 445 €

## Pâques

- Goûter Carnaval
- Tombola de Pâques

-> Gain ~ 525 €

## Fin d'année

- Achats pour création d'un masque festif en classe
- Matinée de fête pour les enfants : Venue d'un groupe de musiciens  
-> chants des enfants et petit concert
- Goûter de fin d'année

## Autres actions réalisées

- Achat matériel adapté pour les classes (permettre une meilleure concentration des enfants et adapter l'aménagement des espaces)

## PARTICIPATION FINANCIERE DE L'APEL

- Achats matériel adapté pour les classes et petit matériel pour la récréation
- Goûter de Noël et cadeaux aux classes
- Fournitures pour créations, défraiement groupe musiciens pour fête de fin d'année
- Goûters de Pâques et de fin d'année
- Cartes cadeaux CM2
- Cadeaux de fin d'année pour les maîtresses quittant l'école et le départ à la retraite de Mme Morère

-> Dépenses réalisées ≈ 1330 €

## POINTS POSITIFS / POINTS D'ALERTE SUR L'ANNEE

### Points positifs

- Des parents restant impliqués pour l'école, via les actions de vente de l'APEL
- Une hausse des dépenses au bénéfice des enfants

### Points d'alerte

- Une équipe CA Apel réduite
- Une baisse des recettes
- Une dynamique malmenée par les confinements et restrictions sanitaires
- L'absence de bénévole à la bibliothèque
- L'inquiétude sur la diminution du nombre de familles à l'école

### Enjeu important

- Mettre en œuvre un projet commun avec la Direction et l'OGEC





Quelques actions / participations

de l'APEL Sjbs en photos



## ETAT DES COMPTES – Synthèse des activités 2020/2021

RECETTES		DEPENSES	
<b>FONCTIONNEMENT</b>		<b>400,59</b>	
Cotisations reversées par l'OGEC	1530	Reversement partiel à l'APEL 76	1129,41
<b>MATINEE DE NOEL</b>		<b>199,45</b>	
VENTE SAPINS	1341	ACHAT SAPINS	1061,37
		GOUTER	80,18
<b>VENTES DE CHOCOLATS</b>		<b>519,09</b>	
VENTES	951,7	ACHATS CHOCOLATS	485,5
COM/VENTES	52,89		
<b>TOMBOLA de Pâques</b>		<b>632,53</b>	
VENTES	805,9	ACHATS BOULANGERIE	173,37
<b>FETE DE FIN D'ANNEE</b>		<b>-330,12</b>	
		MUSICIENS	210
		GOUTER	70
		DECO MASQUES	50,12
<b>ACTIONS APEL 2020/2021</b>		<b>- 921,09</b>	
		CADEAUX NOEL	231,88
		GOUTER CARNAVAL	74,9
		BALLONS	59,88
		ACHATS EQUIP CLASSES	259,43
		CADEAUX FIN ANNEE	295
<b>DIVERS 2020/2021</b>		<b>122,88</b>	
DON PARENT chèque	100		
DON PARENT espèce	22,88		
<b>TOTAL</b>	<b>4804,37</b>	<b>TOTAL</b>	<b>4181,04</b>

<b>SOLDE AN</b>	<b>623,33</b>
-----------------	---------------

<b>TRESORERIE AU 18/09/2021</b>	<b>5192,55</b>	(DONT dépôt fds caisse 134,28)
<b>FONDS DE CAISSE</b>	<b>202,6</b>	

	BANQUE	CAISSE	TOTAL
<b>Trésorerie 2020</b>	4487.82	284	<b>4771.82</b>
<b>Trésorerie 2021</b>	5192.55	202.60	<b>5395.15</b>
	<b>BENEFICE 2021</b>		<b>623.33</b>

Présentation AG 18 Septembre 2021



# Rapport d'orientation

## QUELLES ACTIONS A VENIR ?

### **Renforcer la communication vers les parents - Pérenniser cette école familiale :**

- S'impliquer dans le projet de l'établissement
- Réinstaurer la mission de parents correspondants
- Meilleure communication des actions menées par l'APEL

### **Participer de la vie à l'école**

- Faire de nouveau vivre aux enfants des animations au sein de l'école
- Poursuivre les réflexions sur les possibilités d'activités et les aménagements extérieurs pour les enfants sur les temps de pause
- Accompagner l'équipe enseignante pour maintenir des sorties, amener les activités culturelles au sein de l'école

**Election**  
**du Conseil d'Administration**  
**de l'APEL pour 2021 - 2022**

## MEMBRES ACTUELS

### Membres continuant :

ELODIE AUNEAU (élue en 2017)  
ISABELLE PONTREUE (élue en 2018)  
Julie BRUNEL (élue en 2019)  
Bruno COUTANT (élu en 2020)

### Membres arrêtant :

Vanessa RAPITEAU (élue en 2018)  
Clémence CORRUBLE (élue en 2020)  
Audrina ALBERT (élue en 2020)

## MEMBRES NOUVEAUX

### Après appel à candidature :

Pauline BEAUVOIS

Camille LANDRIEUX

Dorothée LIGNY

Julie MARIETTE

Emilie PADRA

Laetitia VIOLA

### Résultat de l'élection :

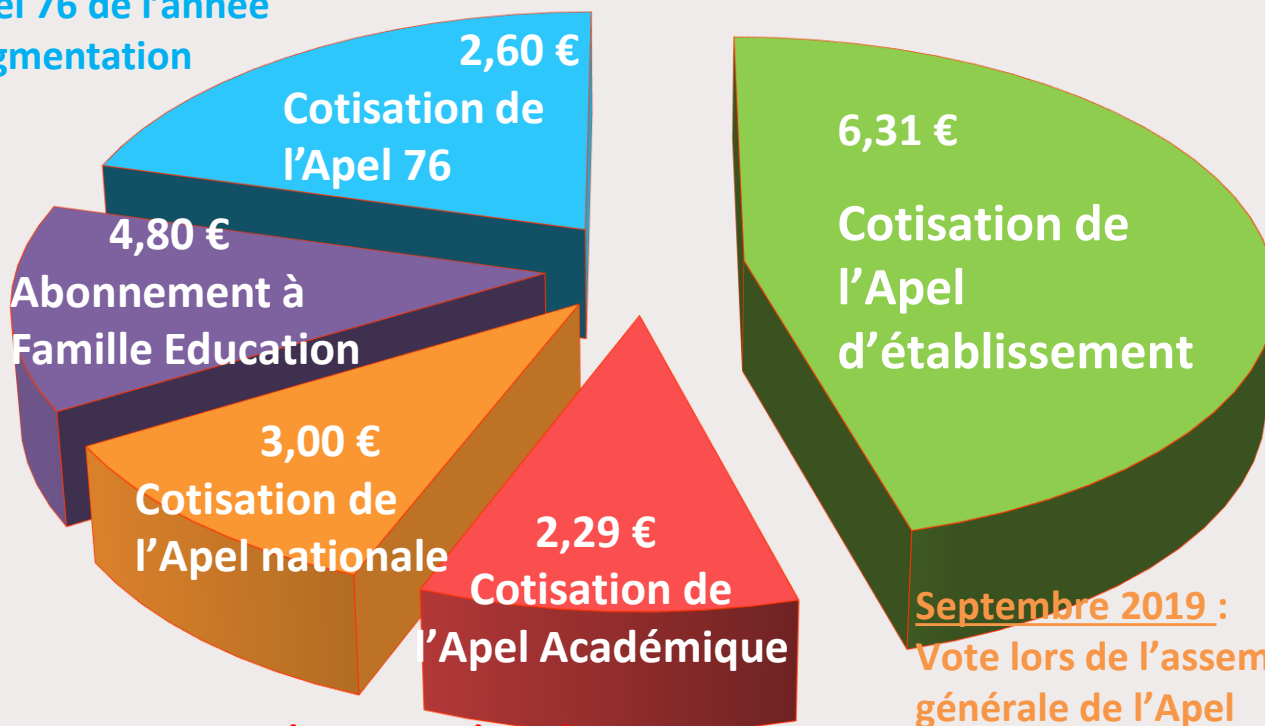
Les candidats sont élus à l'unanimité

# Montant cotisation

## APEL 2022-2023

**N.B. : 16 janvier 2021 l'AG 76  
a reconduit la cotisation pour 2021/2022**

**Octobre** : Vote lors de l'assemblée générale de l'Apel 76 de l'année précédente : augmentation ou reconduction



**Décembre** : Vote lors de la Délégation nationale de l'Apel nationale de l'année précédente : augmentation ou reconduction

**Novembre** : Vote lors de l'assemblée générale de l'Apel Académique de l'année précédente : augmentation ou reconduction

**Septembre 2019** : Vote lors de l'assemblée générale de l'Apel d'établissement : augmentation pour compenser l'augmentation part APEL76 votée en 2018

## Cotisation APEL pour 2021/2022

### Rappels :

- Montant 2020/2021 : 18.00 € par famille  
L'augmentation à 19 € votée en AG Apel non mise en œuvre – pbe de communication  
La part Apel établissement est donc restée sur cette année à 5,31 €

- Montant 2021/2022 : 19.00 € par famille  
Dont mouvement Apel : 12,69 €  
Dont Apel d'établissement : 6.31 € (+1 €)

### Echange et vote du montant 2022/2023 :

Choix d'une augmentation de la part APEL : + 6 € pour un apport de fonctionnement plus élevé, permettant de financer des achats et/ou actions significatives pour l'école.

**Part Apel d'établissement votée : 12.31€ (+6 €)**

**Cotisation APEL de 25.00 € par famille**



# Merci à tous !

## Le Bureau de l'APEL sera élu lors d'une prochaine réunion CA